

INFORMATIONEN FÜR TEILNEHMER DER ÜBERBETRIEBLICHEN LEHRUNTERWEISUNG (ÜLU)



Die Unterbringung im Gästehaus der Handwerkskammer Dresden erfolgt immer im Doppelzimmer, auf Wunsch kann auch die Unterbringung im Einzelzimmer gewährt werden, jedoch vor Ort zuschlagspflichtig und nach Kapazität.

Preise

- » Geförderter Wochenpreis im Doppelzimmer:
29,00 €* Eigenanteil des Betriebes
- » Zuschlag für Einzelzimmer: 15,00 €/Woche
- » Bettwäsche: 3,50 €* pro Wechsel (kann mitgebracht werden)

**zzgl. gesetzlicher Umsatzsteuer (7% bzw. 19%), gemäß § 4, Nr. 23 des UStG.*



Verpflegung

- » Kantine / Mensa, während der Öffnungszeiten
- » Frühstück (FS) vom Buffet 6 €*
- » Mittagessen ab 3,90 €*
- » Abendessen (AE) vom Buffet 6 €

Angebot: Frühstück + Abendessen 10 €/Tag

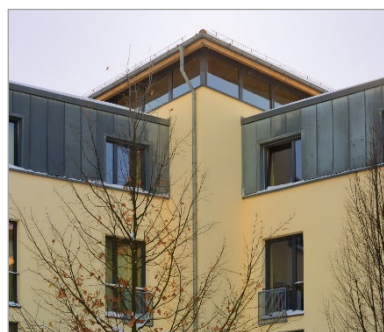
**Alle Preise verstehen sich inklusive der gesetzlichen MwSt.*

Anreise

- » Montag bis Freitag, ab 15 Uhr
oder Sonntag, 19 bis 22 Uhr

Abreise

- » Montag bis Samstag bis 8 Uhr



Ihre Ansprechpartner
Volker Schmöller-Rose
Elke Fischer

Tel / 0351 4640-540
Fax / 0351 4640-34540
gaestehaus@hwk-dresden.de

Handwerkskammer Dresden
Gästehaus
Am Lagerplatz 8
01099 Dresden

info@njumii.de
www.njumii.de

njumii ist eine Marke der



Lage und Anfahrt



Das Gästehaus befindet sich auf dem Gelände der Handwerkskammer Dresden,
Am Lagerplatz 8 in 01099 Dresden (Dresden-Nord, Industriegelände).

Wie weit ist es bis:

- » **zum Bildungszentrum Handwerk:** direkt nebenan
- » **Bäckerfachschule und Mensa:** direkt nebenan
- » **zur nächsten Einkaufsmöglichkeit:** 10 min zu Fuß
- » **in die Innenstadt:** 15 min mit der Straßenbahn
- » **ins Szeneviertel Innere Neustadt:** 10 min mit der Straßenbahn

Anfahrtsbeschreibungen:


- » **mit der S-Bahn:** die S-Bahnlinie S 2 und mehrere Regionalbahnen halten an der Haltestelle „Dresden Industriegelände“. Ab da sind es etwa zehn Minuten zum Gästehaus. Weitere Infos: www.vvo-online.de
- » **mit der Straßenbahn:** die Straßenbahnlinien 7 und 8 halten an den Haltestellen „Heeresbäckerei“ und „Industriegelände“. Ab da sind es etwa zehn Minuten zu Fuß. Weitere Infos: www.dvb.de
- » **mit dem PKW:** aus Richtung Dresden-Zentrum kommend wird das Gästehaus über die Königsbrücker Straße erreicht. Von der Autobahn, Abfahrt Dresden-Flughafen, ca. zehn Minuten Fahrzeit Richtung Dresden-Zentrum. Auf dem Gelände der Handwerkskammer sind ausreichend Parkplätze vorhanden, ein Sicherheitsdienst bewacht nachts das Grundstück.

Ihre Ansprechpartner
Volker Schmöller-Rose
Elke Fischer

Tel / 0351 4640-540
Fax / 0351 4640-34540
gaestehaus@hwk-dresden.de

Handwerkskammer Dresden
Gästehaus
Am Lagerplatz 8
01099 Dresden

info@njumii.de
www.njumii.de

njumii ist eine Marke der
 **Handwerkskammer
Dresden**